



BV

EN 1092 PN 10

Stafsjös skjutspjällsventil BV är en dubbelsidigt tät avstängningsventil med fullt genomlopp. Den är främst framtagen för hantering av olika medier vatten- och avloppsvattenverk, men den kan även användas i andra applikationer.

BV är uppbyggd av ett helgjutet ventilhus i gjutjärn som är expoxymålad in- och utvändigt. Ventilen är fullflänsad upp till och med DN 300. Från DN 350 och uppåt är ventilen semiflänsad. Ventilen är utrustad med ett rostfritt spjällblad och en tätningsprofil av EPDM eller Nitril. Stafsjös unika glandboxpackning, TwinPack™, ger säker avtätning och god driftsäkerhet.

Ventilen är moduluppbyggd och den kan enkelt förses med olika manöverdon och tillbehör.

Stafsjös skjutspjällsventil BV är konstruerad, tillverkad och slutkontrollerad enligt det europeiska tryckkärlsdirektivet; Pressure Equipment Directive (PED 97/23/EC) kategori II modul A1, och därför är ventilen CE-märkt.

BV-ventilen finns också att få i ATEX-utförande (ATEX 94/9/EC II cat 3 G/D för zon 2 och 22). Kontakta Stafsjö eller er lokala återförsäljare för råd och anvisningar.



Designdata

Storlekar	Flänsborring	Bygglängd	Tätningssklass
DN 50 - DN 600	EN 1092 PN 10 ANSI B16.5 Class 150*	DIN 3202 K1	EN 12266-1:2003 Klass A*: inget synligt läckage är tillåtet under provtryckning. MSS SP-81

Andra storlekar på begäran * Beskrivs ej i detta datablad

Provtryckning

Vätskeprovtryckning utförs vid 20°C enligt EN 12266-1:2003.

Tryck vid kontroll av hus: 1,5 gånger maximalt tillåtet arbetstryck för öppen ventil.

Tryck vid kontroll av täthet över säte: 1,1 gånger maximalt tillåtet differenstryck för stängd ventil.

Maximalt arbetstryck ventilhus vid 20°C		Maximalt differenstryck vid 20°C	
DN	bar	DN	bar
50 - 300	10	50 - 80	10
350 - 600	6	100 - 350*	6
		400	4
		500 - 600	2.5

* DN 100 - DN 250: 10 bar på begäran

Basutrustning

A. Hus

Material	Benämning	Maximal temperatur °C
Gjutjärn (A)	GG25	200

Standardfärg: epoxifärg, RAL 5015, tjocklek 140-200µm

B. Spjällblad

Material	Benämning
Rostfritt stål	304/1.4301
Rostfritt stål	316/1.4401
Rostfritt stål, titanstabiliserat	316Ti/1.4571

C. Tätningssprofil

Material	Maximal temperatur °C
EPDM (E)	120
NITRIL (N)	100

D. Boxpackning

Material	pH	Maximal temperatur °C
TwinPack™ (TY)	2-13	260

Manöverdon

Manuella		Automatiska	
Handratt ¹⁾	(HW)	Pneumatisk cylinder	(AC)
Vinkelväxel ²⁾	(BG)	Elektrisk motor	(EM)
Kättingratt ²⁾	(CW)	Hydraulisk cylinder ²⁾	(MH)
Spärrskaft ²⁾	(RW)		

¹⁾ För rekommenderad storlek, se kolumn E sida 5

²⁾ För rekommenderad storlek, se enskilt datablad

Pneumatisk cylinder			Elektrisk motor – AUMA multi-turn		
DN ventil	Storlek AC	Maximal tryckkraft kN)	DN ventil	AUMA	Anslutning
50 - 150	100	3.5	50 - 150	SA 07.1	F10/A
200 - 300	160	9.0	200 - 250	SA 07.5	F10/A
350 - 500	200	14.1	300 - 600	SA 10.1	F10/A
600	250	22.1			

Tabellen ovan anger rekommenderade cylinderstorlek vid normal drift och med tryckluftsmatning om 5 bar. Vid annan drift, kontakta Stafsjö eller er lokala återförsäljare för råd och anvisningar.

Elektriska manöverdon monteras enligt standard ISO 5210.

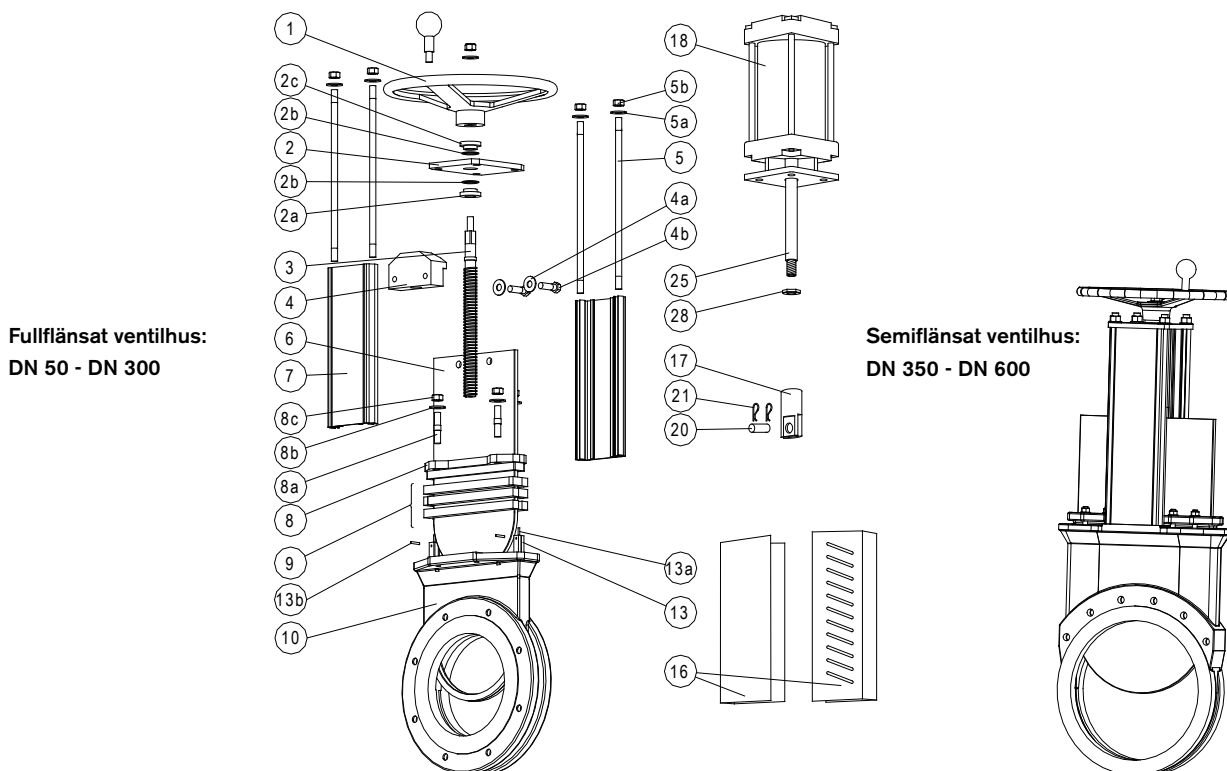
Tabellen ovan anger rekommenderade elmanöverstorlekar vid normal drift. Vid annan drift, kontakta Stafsjö eller er lokala återförsäljare för råd och anvisningar.

Samtliga manöverdon beskrivs i detalj i separata datablad. För råd eller information om ATEX-klassade manöverdon, kontakta Stafsjö eller er lokala återförsäljare.

Tillbehör

Skjutspjällsventil		
Tillbehör	Modell	Utförande
Mekanisk gränslägesgivare	Ersce E100-00-11	AC15 6A/230 V
Induktiv gränslägesgivare	ifm electronic IG-2008-ABOA/IG0006	2-tråds, 20-250 V AC/DC
	ifm electronic IG-3008-BPKG/IG5401	3-tråds, 10-36 V DC PNP
Spindelförlängning	Kort	Rörlängd: < 1.5 m
	Lång	Rörlängd: > 1.5 m
Pneumatisk cylinder		
Tillbehör	Modell	Utförande
Magnetventil	Metal Work monostabil 5/2, serie 70	1/4"
	Metal Work monostabil 5/2, serie 70	1/2"
Magnetisk gränslägesgivare	Elobau 102247 & 10224709	2-tråds, 10-250 V AC/DC
	Elobau 102290PE & 102290PE09	3-tråds, 10-30 V DC

Samtliga tillbehör beskrivs i detalj i separata datablad. För råd eller information om ATEX-klassade tillbehör, kontakta Stafsjö eller er lokala återförsäljare.

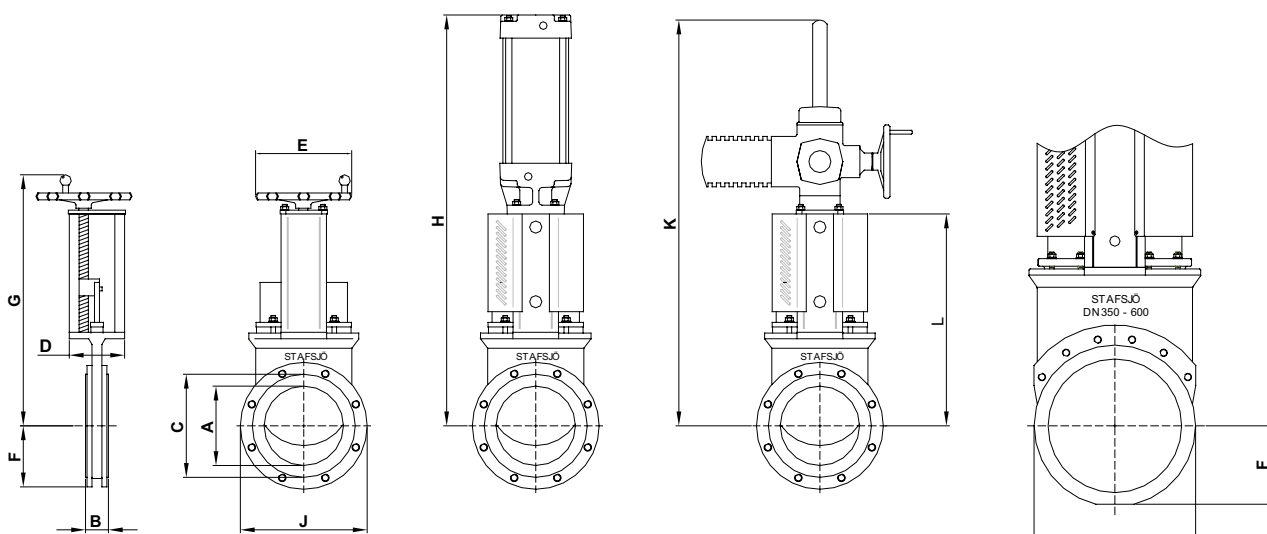


Detalj och material

Pos.	Detalj	Material (Benämning)
1	Handratt	Epoxymålad Ø 200 - Ø 315 Gjutjärn (GG25) ≥ Ø 400 Gjutjärn (GG20)
2	Hållare	Rostfritt stål (SS2333-02)
2a	Lager	Mässing (SS5170-00)
2b	Glidbricka	POM
2c	Lager	Mässing (SS5170-00)
3	Spindel	Rostfritt stål (SS2320-02)
4	Spindelmutter	Mässing (CW603N)
4a	Bricka	Rostfritt stål (A2)
4b	Skruv	Rostfritt stål (A2)
5	Dragstång	Rostfritt stål (SS2333-02)
5a	Bricka	Rostfritt stål (A2)
5b	Mutter	Rostfritt stål (A2)
6	Spjällblad	Se basutrustning B
7	Balk	Aluminium (EN AW-6063-T6)
8	Gland	Segjärn (GGG50), epoxymålad

Pos.	Detalj	Material (Benämning)
8a	Pinnskruv	Rostfritt stål (A2) + zinc
8b	Bricka	Rostfritt stål (A2)
8c	Mutter	Rostfritt stål (A2) + zinc
9	Boxpackning*	Se basutrustning D
10	Ventilhus	Se basutrustning A
13	Tätningprofil*	Se basutrustning C
13a	Sprint, lång*	Rostfritt stål (304)
13b	Sprint, kort*	Rostfritt stål (304)
16	Spjällbladsskydd, ej för HW	Rostfri plåt (SS2333-02)
17	Spjällbladsfäste	Rostfritt stål (SS2346-02)
18	Cylinder	Se datablad
20	Axeltapp	Rostfritt stål (SS2346-02)
21	Låssprint	Rostfritt stål (SS2343-02)
25	Kolvstång	Rostfritt stål (SS2382-02)
28	Låsmutter	Rostfritt stål (SS2346-02)

* Rekommenderade reservdelar



**Fullflänsat ventilhus:
DN 50 - DN 300**

**Semiflänsat ventilhus:
DN 350 - DN 600**

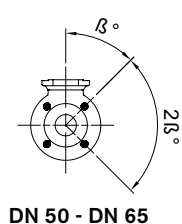
Huvudmått

Dimension (mm)												
DN	A	B	C	D	E	F	G	H	J	K	L	Vikt* (kg)
50	50	43	102	80	200	83	367	480	165	484	237	9
65	65	46	121	80	200	93	385	498	185	502	258	10
80	80	46	126	80	200	100	349	547	200	524	277	12
100	100	52	151	80	200	115	394	592	229	589	322	15
125	125	56	182	80	250	127	502	692	254	665	372	21
150	150	56	212	80	250	143	560	750	285	749	430	26
200	200	60	262	145	315	172	699	1017	343	874	560	42
250	250	68	324	145	315	203	801	1115	406	1029	660	58
300	300	78	368	145	315	223	904	1275	445	1195	765	80
350	350	78	423	175	400	206	1005	1552	423	1399	907	115
400	400	102	486	175	400	238	1105	1702	486	1559	1007	159
500	500	127	596	250	520	285	1369	2170	596	1908	1245	291
600	600	154	698	250	635	340	1586	2440	698	2225	1460	464

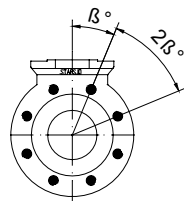
* Ventil inklusive handrätt (HW).

Huvudmått är endast avsett att användas i informationssyfte. Kontakta Stafsjö för godkända ritningar.

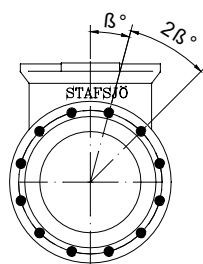
Fullflänsat ventilhus: DN 50 - DN 300



DN 50 - DN 65

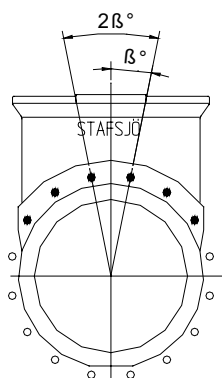


DN 80 - DN 200

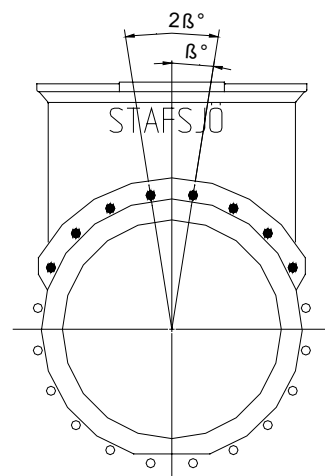


DN 250 - DN 300

SemiflänSAT ventilhus: DN 350 - DN 600



DN 350 - DN 400



DN 500 - DN 600

Flänsborrning

PN10													
DN	50	65	80	100	125	150	200	250	300	350	400	500	600
Yttre flänsdiameter (mm)	165	185	200	229	254	284	343	406	445	505	565	670	780
Hålcirkeldiameter (mm)	125	145	160	180	210	240	295	350	400	460	515	620	725
Antal genomgående skruvar (○)	-	-	-	-	-	-	-	-	-	10	10	12	12
Antal gängade hål per sida (●)	4	4	8	8	8	8	8	12	12	6	6	8	8
Skruvdimension	M16	M16	M16	M16	M16	M20	M20	M20	M20	M20	M24	M24	M27
Storlek på genomgående hål i fläns	-	-	-	-	-	-	-	-	-	Ø22	Ø26	Ø26	Ø30
β°	45	45	22,5	22,5	22,5	22,5	22,5	15	15	11,25	11,25	9	9
Skruvlängd ¹⁾	10	12	12	14	16	14	16	16	18	17	22	25	30

¹⁾ Addera värdet med tjocklek på fläns, brickor och packning.

○ Genomgående hål

● Gängade hål