



## WB

Stafsjös skjutspjällsventil WB är en dubbelsidigt tät avstängningsventil med fullt genomlopp. Den är främst framtagen för att hantera vätskor i vattenverk, avloppsvattenverk och biogasanläggningar.

WB-ventilen är uppbyggd av ett helgjutet ventilhus i gjutjärn med integrerade flänspackningar. Små kaviteter i ventilens genomlopp ger goda flödesegenskaper och minimerar risken för igensättning. Ventilen är utrustad med ett rostfritt spjällblad och en tätningsprofil av EPDM eller Nitril. Stafsjös unika glandboxpackning, TwinPack™, ger säker avtätning och god driftsäkerhet.

Ventilen är moduluppbyggd och den kan enkelt förses med olika manöverdon och tillbehör.

Stafsjös skjutspjällsventil WB är konstruerad, tillverkad och slutkontrollerad enligt det europeiska tryckkärlsdirektivet; Pressure Equipment Directive (PED 97/23/EC) kategori II modul A1. Ventilen är därför CE-märkt.

WB-ventilen finns också att få i ATEX-utförande (ATEX 94/9/EC II cat 3 G/D för zon 2 och 22). Kontakta Stafsjö eller er lokala återförsäljare för råd och anvisningar.



## Designdata

Storlekar	Flänsborring	Bygglängd	Tätningssklass
DN 50 - DN 600	EN 1092 PN 10	DN 80 - DN 300: <b>DIN 3202 K1</b> DN 350 - DN 600: <b>Stafsjö tillverknings- standard</b>	<b>EN 12266-1:2003 Klass A*</b> : inget synligt läckage är tillåtet under provtryckning. <b>MSS SP-81</b>

Andra storlekar på begäran

### Provtryckning

Vätskeprovtryckning utförs vid 20°C enligt EN 12266-1:2003.

Tryck vid kontroll av hus: 1,5 gånger maximalt tillåtet arbetstryck för öppen ventil.

Tryck vid kontroll av täthet över säte: 1,1 gånger maximalt tillåtet differenstryck för stängd ventil.

Maximalt arbetstryck ventilhus vid 20°C		Maximalt differenstryck vid 20°C	
DN	bar	DN	bar
50 - 300	10	50 - 300	10
350 - 400	6	350 - 400	6
450 - 600	4	450 - 600	4

## Basutrustning

### A. Hus

Material	Benämning	Maximal temperatur °C	Rekommenderas ej
Gjutjärn (A)	<b>GG25</b>	<b>200</b>	<b>Korrosiva media</b>

Standardfärg: epoxifärg, RAL 5015, tjocklek 140-200µm

### B. Spjällblad

DN ventil	Material	Benämning
50 - 300	<b>Rostfritt stål</b>	<b>316L/1.4404</b>
350 - 600	<b>Rostfritt stål</b>	<b>304/1.4301/SS2333</b>

### C. Tätningssprofil

Material	Maximal temperatur °C
<b>EPDM (E)</b>	<b>120</b>
<b>NITRIL (N)</b>	<b>100</b>

### D. Boxpackning

Material	pH	Maximal temperatur °C
<b>TwinPack™ (TY)</b>	<b>2-13</b>	<b>260</b>

## Manöverdon

Manuella		Automatiska	
Handratt <sup>1)</sup>	(HW)	Pneumatisk cylinder	(AC)
Handspak <sup>2)3)</sup>	(HL)	Elektrisk motor	(EM)
Kättingratt <sup>2)</sup>	(CW)	Hydraulisk cylinder <sup>2)</sup>	(MH)
Vinkelväxel <sup>2)</sup>	(BG)		
Spärrskaft <sup>2)</sup>	(RW)		

<sup>1)</sup> För rekommenderad storlek, se kolumn E sida 5

<sup>2)</sup> För rekommenderad storlek, se enskilt datablad

<sup>3)</sup> Differenstryck i tryck- eller backriktning enligt designdata gäller ej för ventil utrustad med handspak (HL). Maximalt differenstryck i tryckriktningen för DN 50 - DN 200 vid 20°C: 4 bar.

Pneumatisk cylinder			Elektrisk motor – AUMA multi-turn		
DN ventil	Storlek AC	Maximal tryckkraft kN)	DN ventil	AUMA	Anslutning
50 - 125	100	3,5	50 - 150	SA 07.1	F10/A
150 - 300	160	9.0	200 - 250	SA 07.5	F10/A
350 - 500	200	14.1	300 - 600	SA 10.1	F10/A
600	250	22.1			

Tabellen ovan anger rekommenderade cylinderstorlek vid normal drift och med tryckluftsmatning om 5 bar. Vid annan drift, kontakta Stafsjö eller er lokala återförsäljare för råd och anvisningar.

Elektriska manöverdon monteras enligt standard ISO 5210.

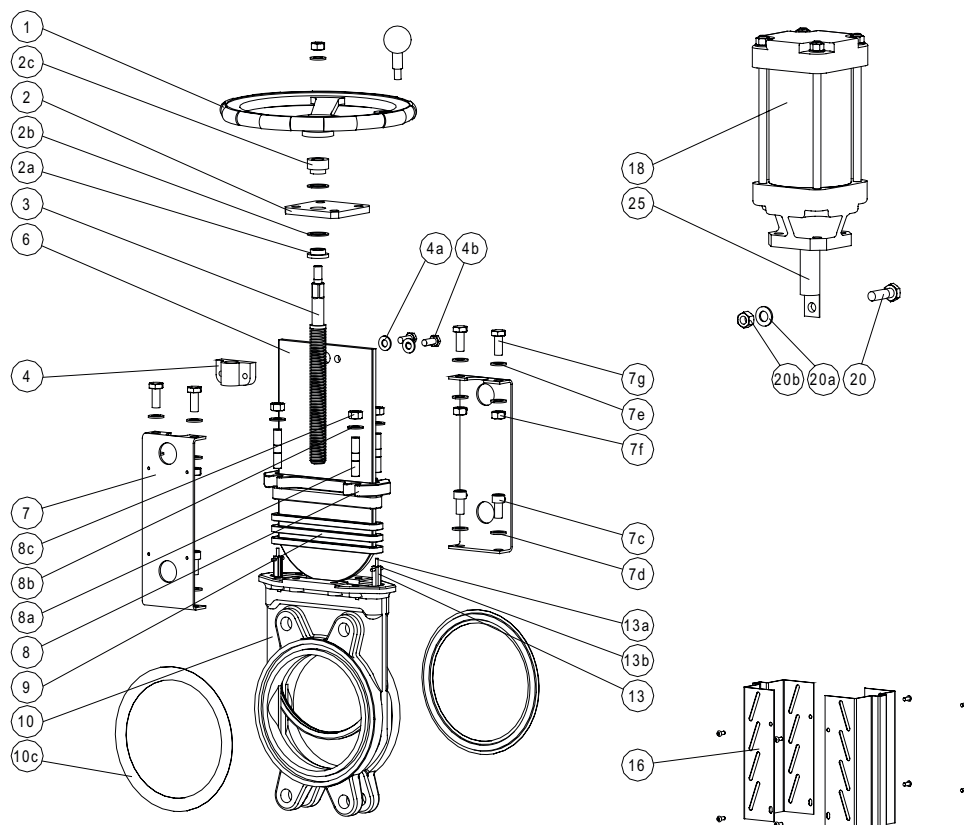
Tabellen ovan anger rekommenderade elmanöverstorlekar vid normal drift. Vid annan drift, kontakta Stafsjö eller er lokala återförsäljare för råd och anvisningar.

Samtliga manöverdon beskrivs i detalj i separata datablad. För råd eller information om ATEX-klassade manöverdon, kontakta Stafsjö eller er lokala återförsäljare.

## Tillbehör

Skjutspjällsventil		
Tillbehör	Modell	Utförande
Mekanisk gränslägesgivare	Ersce E100-00-11	AC15 6A/230 V
Induktiv gränslägesgivare	ifm electronic IG-2008-ABOA/IG0006	2-tråds, 20-250 V AC/DC
	ifm electronic IG-3008-BPKG/IG5401	3-tråds, 10-36 V DC PNP
Spindelförlängning	Kort	Rörlängd < 1,5 m
	Lång	Rörlängd > 1,5 m
Pneumatisk cylinder		
Tillbehör	Modell	Utförande
Magnetventil	Metal Work monostabil 5/2, serie 70	1/4"
	Metal Work monostabil 5/2, serie 70	1/2"
Magnetisk gränslägesgivare	Elobau 102247 & 10224709	2-tråds, 10-250 V AC/DC
	Elobau 102290PE & 102290PE09	3-tråds, 10-30 V DC

Samtliga tillbehör beskrivs i detalj i separata datablad. För råd eller information om ATEX-klassade tillbehör, kontakta Stafsjö eller er lokala återförsäljare.

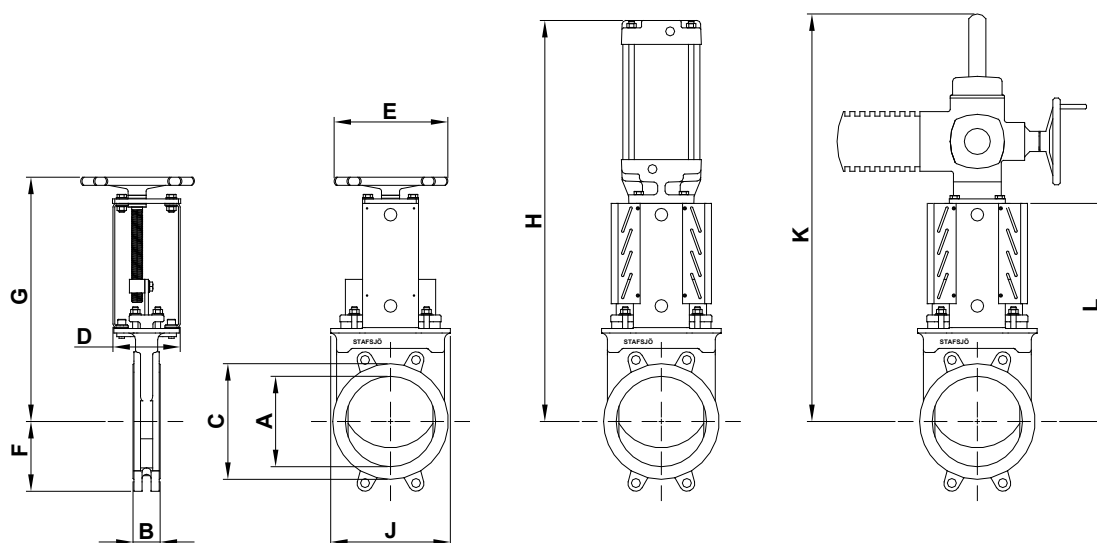


## Detalj och material

Pos	Detalj	Material (Benämning)
1	Handratt	Epoxymålad Ø 200 - Ø 315 Gjutjärn (GG25) ≥ Ø 400 Gjutjärn (GG20)
2	Hållare	Stål (Q235), epoximålad
2a	Lager	Stångmässing (CuZn39Pb3)
2b	Glidbricka	POM
2c	Lager	Stångmässing (CuZn39Pb3)
3	Spindel	Rostfritt stål (AISI430)
4	Spindelmutter	Stångmässing (CuZn39Pb3)
4a	Bricka	Rostfritt stål (A2)
4b	Skruv	Rostfritt stål (A2)
6	Spjällblad	Se basutrustning B
7	Balk	Stål (Q235), epoximålad
7c	Skruv	Rostfritt stål (A2)
7d	Bricka	Rostfritt stål (A2)
7e	Bricka	Rostfritt stål (A2)
7f	Mutter	Rostfritt stål (A2)
7g	Skruv	Rostfritt stål (A2)

Pos	Detalj	Material (Benämning)
8	Gland	Segjärn (GGG50), epoximålad
8a	Pinnskruv	Rostfritt stål (A2)
8b	Bricka	Rostfritt stål (A2)
8c	Mutter	Rostfritt stål (A2)
9	Boxpackning*	Se basutrustning D
10	Ventilhus	Se basutrustning A
10c	Flänstätning*	NBR
13	Tätningprofil*	Se basutrustning C
13a	Sprint, lång*	Rostfritt stål (304)
13b	Sprint, kort*	Rostfritt stål (304)
16	Spjällbladsskydd, ej för HW	Stål (Q235), epoximålad
18	Cylinder	Se datablad
20	Skruv	Rostfritt stål (A2)
20a	Bricka	Rostfritt stål (A2)
20b	Mutter	Rostfritt stål (A2)
25	Kolvstång	Rostfritt stål (303)

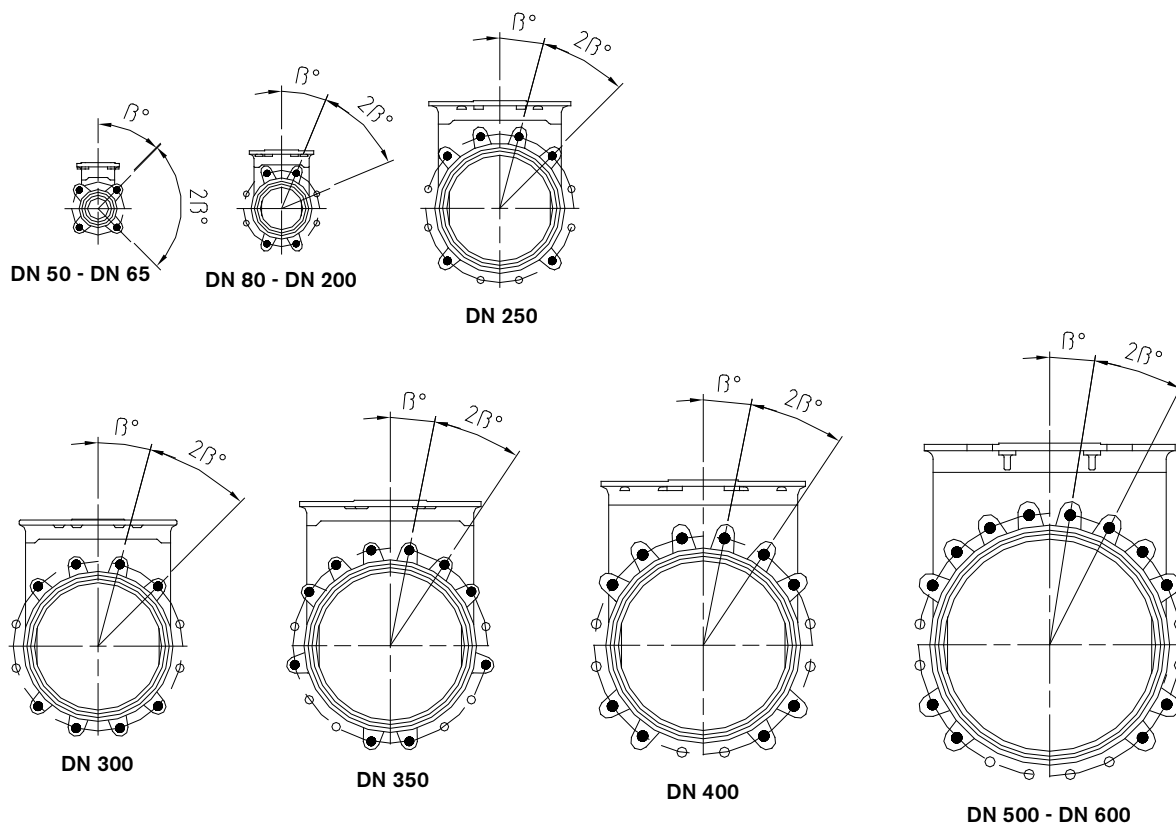
\* Rekommenderade reservdelar



## Huvudmått

Dimension (mm)												
DN	A	B	C	D	E	F	G	H	J	K	L	Vikt* (kg)
50	50	43	90	86	200	59	299	441	117	629	227	5,5
65	65	46	105	86	200	66	324	481	131	654	252	6,5
80	80	46	120	86	200	88	346	519	130	677	275	7,5
100	100	52	144	86	200	101	381	574	151	712	310	9,5
125	125	56	169	86	250	112	421	709	177	752	350	12
150	150	56	192	86	250	130	464	817	201	794	392	14
200	200	60	256	151	315	154	561	888	265	818	483	27
250	250	68	307	151	315	153	657	1034	335	914	579	38
300	300	78	354	151	315	212	753	1180	372	1059	675	53
350	350	80	407	187	400	245	880	1367	490	1228	783	81
400	400	80	460	187	400	246	977	1514	490	1375	880	106
500	500	90	566	262	520	284	1225	1835	617	1706	1106	185
600	600	100	682	262	520	341	1429	2311	729	2011	1310	275

\* Ventil inklusive handratt (HW).



## Flänsborrning

### EN 1092 PN10 (mm)

DN	50	65	80	100	125	150	200	250	300	350	400	500	600
Yttre flänsdiameter	165	185	200	220	250	285	340	395	445	505	565	670	780
Hålcirkeldiameter	125	145	160	180	210	240	295	350	400	460	515	620	725
Antal genomgående skruvar (○)	-	-	4	4	4	4	4	6	4	6	6	8	8
Antal gängade hål per sida (●)	4	4	4	4	4	4	4	6	8	10	10	12	12
Skruvdimension	M16	M16	M16	M16	M16	M20	M20	M20	M20	M20	M24	M24	M27
Storlek på genomgående hål i fläns	Ø18	Ø18	Ø18	Ø18	Ø18	Ø22	Ø22	Ø22	Ø22	Ø22	Ø26	Ø26	Ø30
β°	45	45	22,5	22,5	22,5	22,5	22,5	15	15	11,25	11,25	9	9
Skruvlängd <sup>1)</sup>	14	16	10	12	12	14	16	18	18	18	20	24	24

<sup>1)</sup> Addera värdet med tjocklek på fläns, brickor och packning.

○ Genomgående hål

● Gängade hål